

POLARIS SP Model PS-15 / 450, 570, (2018 & +)

PLEASE STORE WITH A.T.V. MANUAL

Read all instructions prior to assembly

Vip-Air inc © All rights reserved Vip-Air inc

⚠ WARNING: When transporting the ATV in an open trailer or pick-up, to avoid damages, place the ATV facing the wind.

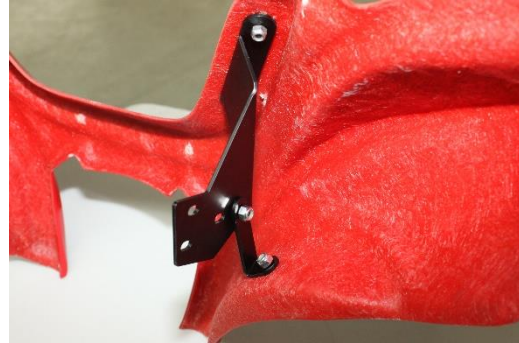
NOTE: Place the deflector on a clean surface to avoid scratch marks.

Step 1: Install the upper and lower left and right supports on deflector base (as on picture) To avoid damages on paint; be careful, hold the bottom of the rounded head cap 6 hollow side 1/4 - 20 NC x 1/2" LG screws, then turn only the Flange nut 1/4" to tight them.

Left Side



Right Side



Step 2: Install the two U-Clamps 7 holes on the handle bars. DON'T TIGHT THE HEX BOLT 3/8" AT THIS STEP, it will help you to insert the upper supports

Left side view



UClamp installation on right side handlebar



Note : It is possible that the brake lever requires an adjustment, in this case, loosen it in order to introduce the 7 holes U clamps. See picture:



After installing windshield on the handle bars, tight well all the hardware, then install the clear windshield be sure to install the rubber washer inside of the fairing (see drawing on verso)

NOTE: Deflector should not touch the light box, if so, vibrations will cause damages and adjustment problems

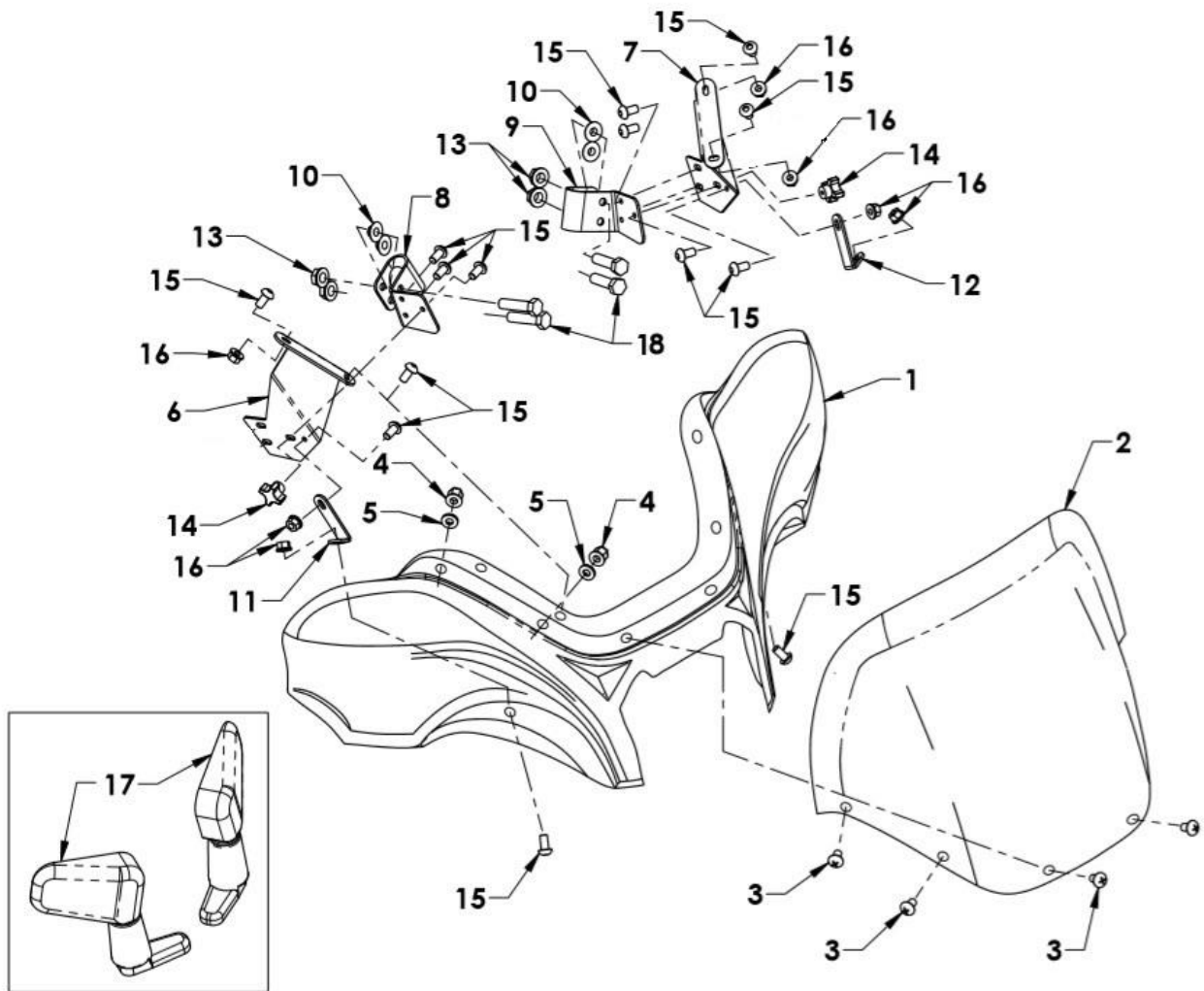
Warranty

Vip-Air inc reserves the right to repair or replace free of charge, parts judged defective due to manufacturing or raw material defects, with a part of choice. **VIP-AIR** also reserves the right to judge damage is due to abusive use on behalf of the consumer either through improper maintenance or handling. Vip-Air inc. is not affiliated to any ATV marks

Parts

Deflector POLARIS SP Model PS-15: 450, 570 (2018 & +)

Ref.	# Number	Description	Qty.
1	# according to color	Deflector base	1
2	54-999-XP	6 holes 17" clear windscreen	1
3	54-VIPA-1	Hex bolt 1/4" 20 NC X 5/8" L	6
4	54-VIPA-2	1/4" nut, 20 NC Zinc	6
5	54-116125-001	Rubber washer	6
6	51-840-18	Upper right bracket	1
7	51-839-18	Upper left bracket	1
8	51-834-18-D	7 holes Right U Clamps	1
9	51-834-18-G	7 holes left U Clamps	1
10	51-999-12	Conic washers	4
11	51-835-18-D	Lower right bracket	1
12	51-835-18-G	Lower left bracket	1
13	51-999-22	Flange nut 3/8" NC	4
14	54-CL-10-PPK-1	Flange nut fast attach	2
15	51-999-37	Bottom socket round cap screws with 6 hollow side 1/4 - 20 NC x 1/2" LG	14
16	51-999-35	Flange nut 1/4" - 20 NC	8
17	51-20565	Mirrors kit left and right (OPTIONAL)	1
18	51-999-39	Hex Bolt 3/8" X 1 3/4"	4



It is recommended to install Vip-Air inc mirrors

POLARIS SP Modèle PS-15 / 450, 570 (2018 & +)

À CONSERVER AVEC LE MANUEL DU VTT Lire toutes les instructions avant l'installation

Vip-Air inc © Tous droits réservés Vip-Air inc

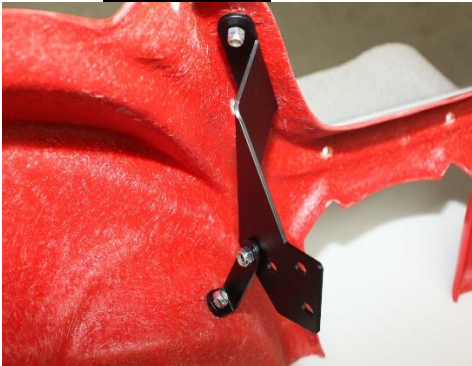
⚠ MISE EN GARDE: Lorsque vous déplacez le VTT à bord d'une remorque ouverte ou pick-up, afin d'éviter d'endommager le véhicule, placez l'avant du VTT face au vent.

Montage

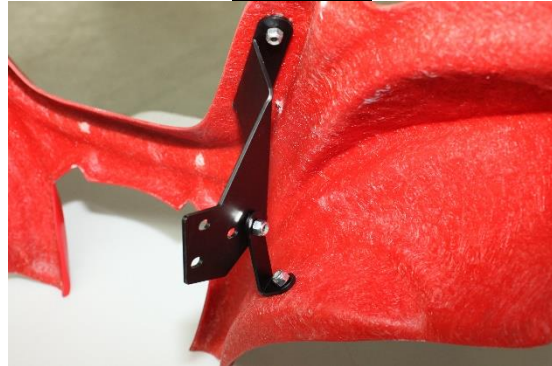
Note : Placez le déflecteur sur une surface propre pour ne pas l'égratigner.

1. Installer les supports supérieurs et inférieurs gauche et droit sur la base du pare-brise (voir photo). Maintenir (fixe) les vis à tête ronde à six pans creux 1/4 - 20 NC x 5/8" LG afin d'éviter d'abîmer la peinture, serrer les Écrou épaulement 1/4" - 20 NC.

Côté gauche



Côté droit



2. Installer les deux collets 7 trous sur le guidon. **NE PAS SERRER LES BOULONS 3/8" À CETTE ÉTAPE**, afin de pouvoir introduire les supports du pare-brise.

Vue côté gauche



Installation du collet sur la poignée côté droit



Note : Il est possible que le levier de frein nécessite un ajustement, dans ce cas, le desserrer afin de pouvoir introduire le collet à 7 trous. Voir la photo :



Après avoir installé le pare-brise sur les guidons vous devez serrer toutes les quincailleries, ensuite installer la visière en prenant soin de mettre les rondelles de caoutchouc à l'intérieur du pare-brise (voir le dessin au verso)

Note : Ne pas appuyer le déflecteur, contre le boîtier du phare, ce qui risque de l'endommager et d'empêcher l'ajustement.

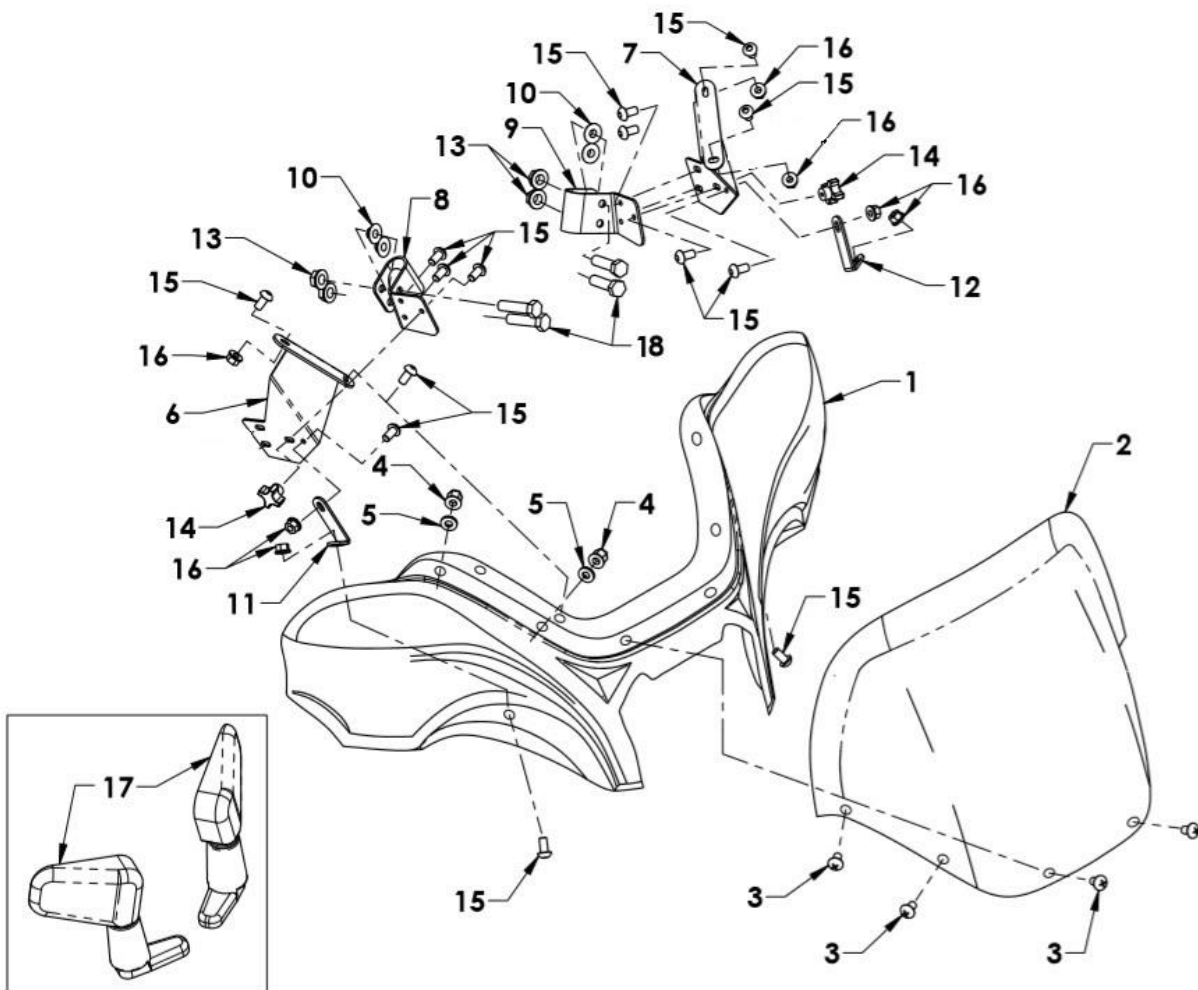
Garantie

Vip-Air inc se réserve le droit de réparer ou de remplacer sans frais, à son choix, toute pièce jugée défectueuse en raison d'un vice de matériau ou de fabrication. Elle se réserve aussi le droit de déterminer si une mauvaise utilisation en a été la cause, soit par manque d'entretien, mauvaise utilisation ou une utilisation abusive de la part du client. Vip-Air inc. n'est affilié à aucun fabricant de VTT

Pièces

Défecteur POLARIS SP Modèle PS-15 : 450, 570 (2018 & +)

Réf.	# Numéro	Description	Qté.
1	# selon couleur	Base de déflecteur	1
2	54-999-XP	Visière claire 6 trous 17"	1
3	54-VIPA-1	Boulon 1/4" 20 NC X 5/8" L	6
4	54-VIPA-2	Écrou 1/4" 20 NC Zinc noir	6
5	54-116125-001	Rondelles de caoutchouc	6
6	51-840-18	Support supérieur droit	1
7	51-839-18	Support supérieur gauche	1
8	51-834-18-D	Collet 7 trous côté droit	1
9	51-834-18-G	Collet 7 trous côté gauche	1
10	51-999-12	Rondelle conique	4
11	51-835-18-D	Support inférieur droit	1
12	51-835-18-G	Support inférieur gauche	1
13	51-999-22	Écrou épaulement 3/8" NC	4
14	54-CL-10-PPK-1	Écrou d'attache rapide	2
15	51-999-37	Vis à tête ronde à six pans creux 1/4 - 20 NC x 5/8" LG	14
16	51-999-35	Écrou épaulement 1/4" - 20 NC	8
17	51-20565	KIT de miroirs (gauche et droit) EN OPTION	1
18	51-999-39	Boulon hex 3/8" NC x 1 3/4" LG.	4



NOTE: Il est recommandé d'installer les miroirs vendus par Vip-Air.

Vip-Air inc. 25 avenue Côté, St-Éphrem, QC, G0M 1R0 1-888-484-5820 admin@vip-air.com