

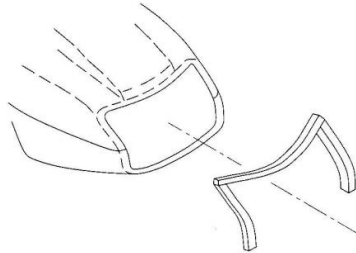
Deflector HONDA RUBICON (2005 & +) FOREMAN 500 (2005 à 2011)

PLEASE STORE WITH A.T.V. MANUAL

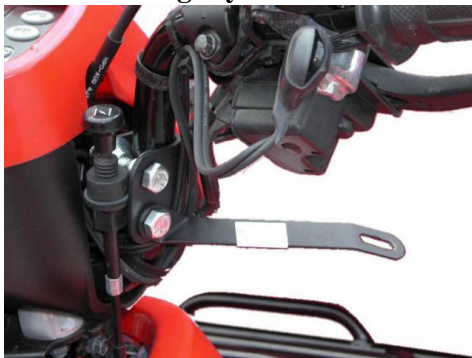
Read all instructions prior to assembly

Vip-Air inc © All rights reserved Vip-Air inc

Step 1 : Install the foams on each side and on the top of the light box.



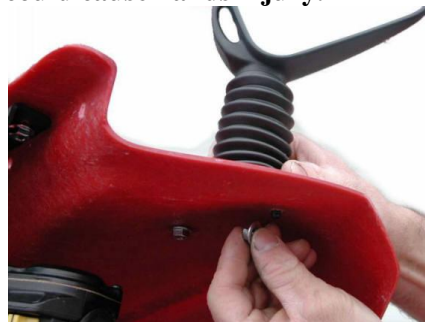
Step 2 : Install the hardware : U-clamps, conic washers (in the upper holes), lower support (in the lower holes), hex bolts for the Flange nut, you should take a box end wrench to insert them between the light cover and the U-clamp. **Tighten the nuts slightly.**



Step 3 : With an other person, install the fairing by taking care to center it on the ATV light box, after, install the bottom socket round cap screws to hold to the lower support, **tight-fitting the upper support at the same height and the same degree as the other. Then tightened all the bolts correctly.**



Step 4 : to install the mirrors, take the 4 hex bolt you received whit the fairing. **TAKE CARE : Hex bolt to long could cause hands injury.**



NOTE : To tight-fitting your light you will have to do a little 1/4'' dia. (6.5mm) hole at the mark place in the bottom center of the windshield , then you won't have any problem to fit the light as you wanted.

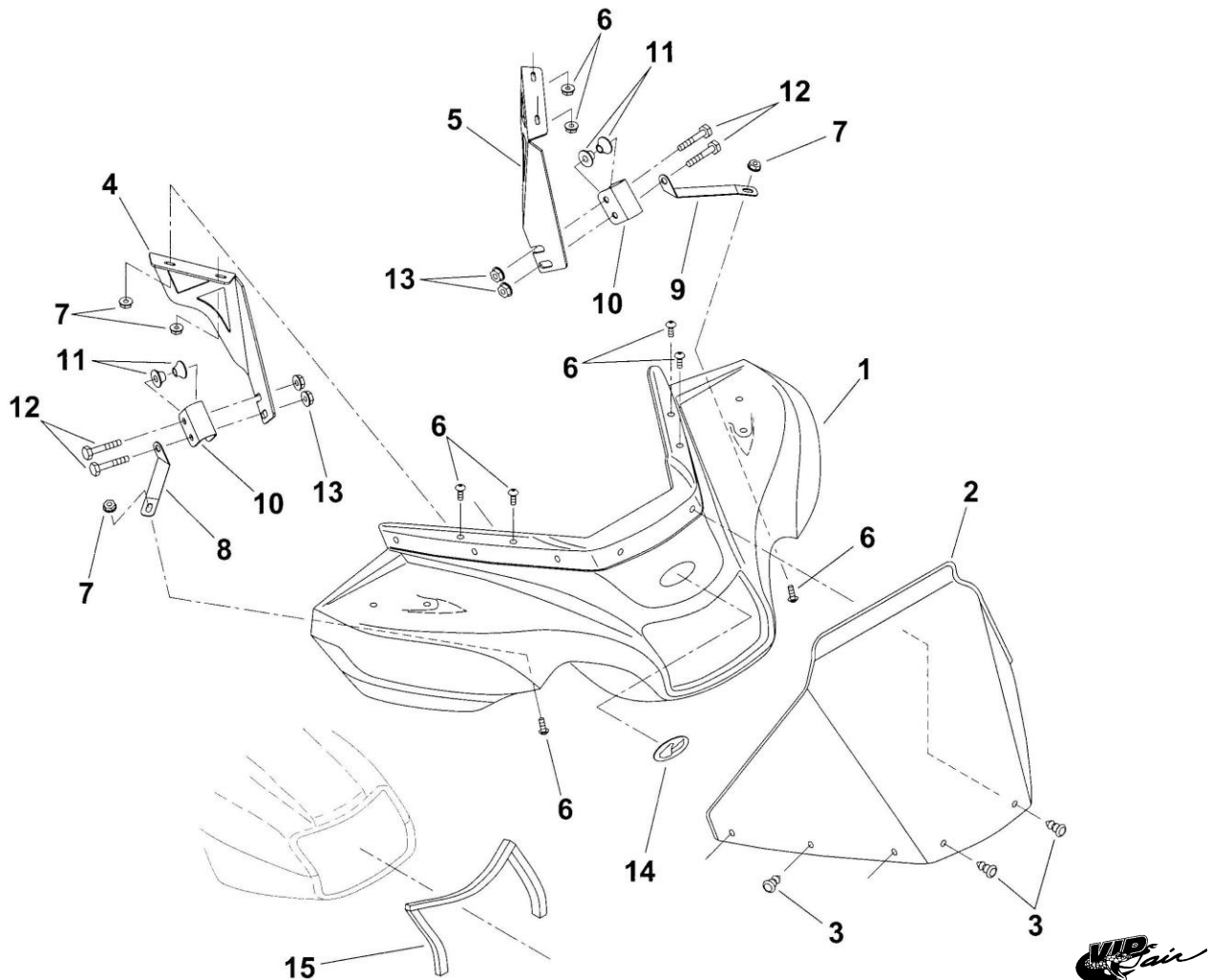
Warranty

Vip-Air inc reserves the right to repair or replace free of charge, parts judged to be defective due to manufacturing or raw material defect with the part of choice. **VIP-AIR** also reserves the right to judge if the cause of damage is due to abusive use on behalf of the consumer either through improper maintenance or handling.

Parts

Deflector HONDA RUBICON & FOREMAN 500 (2005)

Ref	# Number	Description	Qty.
1	# according to color	Base de déflecteur	1
2	51-991-91	Clear Windshield (12" 8 holes STD)	1
3	51-999-01	Push Clips	8
4	51-999-84	Upper right support	1
5	51-999-85	Upper left support	1
6	51-999-37	Bottom socket round cap screws with 6 hollow sides 1/4 - 20 NC x 5/8" LG	6
7	51-999-35	Flange nut 1/4 - 20 NC	6
8	51-999-86	Lower right support	1
9	51-999-87	Lower left support	1
10	51-999-28	Black U-clamps 2 " (4 holes)	2
11	51-999-12	Conic Washers (tape hub washers)	4
12	51-999-39	Hex bolt 3/8" NC x 1 3/4" LG.	4
13	51-999-22	Washer of Blocking notched (flange nut) 3/8" NC	4
14	51-999-10	Vip-Air inc. Dome LOGO	1
15	51-999-81	Anti-vibration contour	3



Also available : Clear windshield 15'' # 51-994 Tinted windshield 13''# 51-991 Clear 13'' windshield" # 51-993
 Tinted windshield 15" # 51-992 pair of mirrors # 51-660

NOTE: It is recommended to install the mirrors from Vip-Air inc.



Vip-Air inc. 25 Avenue Côté, St-Éphrem , Beauce, Québec, Canada, G0M 1R0 / For information please contact admin@vip-air.com

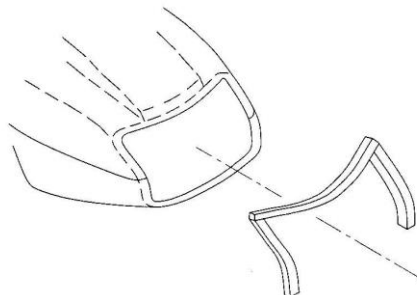
À CONSERVER AVEC LE MANUEL DU VTT QUAD

Déflecteur HONDA RUBICON (2005 & +) FOREMAN 500 (2005 à 2011)

Lire toutes les instructions avant l'installation

Vip-Air inc © Tous droits réservés Vip-Air inc

Étape 1 : Installer les coussinets de mousse sur le boîtier du phare (de chaque côté et au-dessus)



Étape 2 : Installer la quincaillerie : collets, les rondelles coniques (aux trous du haut), les supports inférieurs (aux trous du bas), boulons hex et pour les écrous, se servir d'une clé à couronne pour les introduire entre le boîtier du phare et le collet. **Ne pas serrer la quincaillerie immédiatement.**



Étape 3 : Avec l'aide d'une autre personne, positionner la base du déflecteur en le centrant au phare du VTT, ensuite, installer les vis pour le maintenir aux supports, **ajuster les plaques supérieures à la même hauteur et au même degré d'ouverture l'une de l'autre. Finalement serrer toute la quincaillerie.**



Étape 4 : Pour l'installation des miroirs, utiliser les 4 vis et écrous fournis avec votre déflecteur. **AVIS : des boulons trop longs peuvent causer des blessures aux mains.**



NOTE : Vous pouvez percer un trou de ¼'' (6.5 mm) diamètre à l'endroit indiqué sur le devant du déflecteur (voir la marque au bas de l'ouverture), ce qui vous donnera accès à la vis d'ajustement du phare.

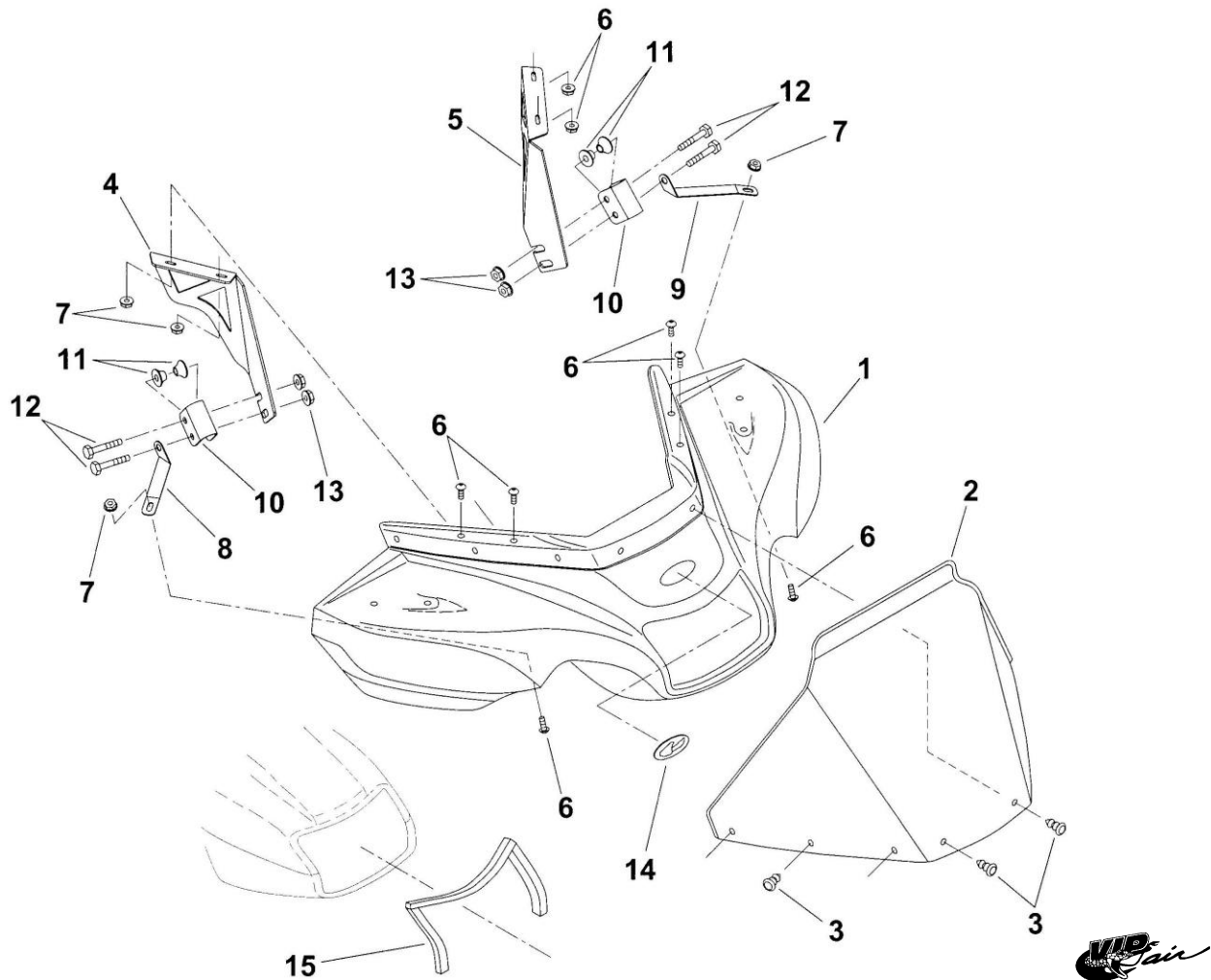
Garantie

Vip-Air inc se réserve le droit de réparer ou de remplacer sans frais, à leur choix, toute pièce jugée défectueuse en raison d'un vice de matériaux ou de fabrication. Elle se réserve aussi le droit de déterminer si une mauvaise utilisation en a été la cause, soit par manque d'entretien, mauvaise utilisation ou une utilisation abusive de la part du client.

Pièces

Déflecteur HONDA RUBICON & FOREMAN 500 (2005)

Réf.	# Numéro	Description	Qté.
1	# selon couleur	Base de déflecteur	1
2	51-999-91	Visière claire (12" 8 trous STD)	1
3	51-999-01	Bouton fixation	8
4	51-999-84	Support supérieur droit	1
5	51-999-85	Support supérieur gauche	1
6	51-999-37	Vis à tête ronde à six pans creux 1/4 - 20 NC x 5/8" LG	6
7	51-999-35	Écrou épaulement 1/4 - 20 NC	6
8	51-999-86	Support inférieur droit	1
9	51-999-87	Support inférieur gauche	1
10	51-999-28	Collet 2 " (4 trous)	2
11	51-999-12	Rondelle conique	4
12	51-999-39	Boulon hex 3/8" NC x 1 3/4" LG.	4
13	51-999-22	Écrou épaulement 3/8" NC	4
14	51-999-10	Dome LOGO Vip-Air inc.	1
15	51-999-81	Coussinet de mousse	3



Aussi disponible : Visière claire 15" # 51-994
Visière teintée 15" # 51-992

Visière teintée 13" # 51-991
Miroir (la paire) # 51-999-660

Visière claire 13" # 51-993

NOTE: Il est recommandé d'installer les miroirs vendus par Vip-Air inc.

