

PLEASE STORE WITH ATV MANUAL

Outlander Deflector 2012 & + BRP-12 Model

Read all instructions prior to assembly

Vip-Air inc © All rights reserved Vip-Air inc.

Stage: 1 Remove temporarily the handlebar protection.

Stage: 2 Install backer rod 1" 5/8 (51-999-97) in left threaded hole already using the bolt (51-999-72) tighten the bolt a few turns.

Stage: 3 Install a U-clamp on the left side handlebar (figure #1) Make sure there is an excess ½" to 5/8" threads on your screw when it squeezed tightly around.

Figure 1



Figure 2



Stage: 4 install already pre-assembled U-clamp to right handlebar, followed by the last U-clamp, keep about ¼" distance between the two U-clamps. Important Make sure all clamps are properly aligned the other one.

Stage: 5 Put the handlebar protects back in place.

Stage: 6 Install the upper brackets & lower left and right at the base of the windshield.

Stage: 7 Install welded, left and right bracket, outside the brackets already installed above the windshield, without tight end! I(gnore U-clamps, visible in the pictures, already installed on the handlebars on step 2).

Left Fixation



Right Fixation



Stage: 8 Install the windscreen on the windshield base using the 6 pan head screws, 6 rubber washers and nuts 6 cones.

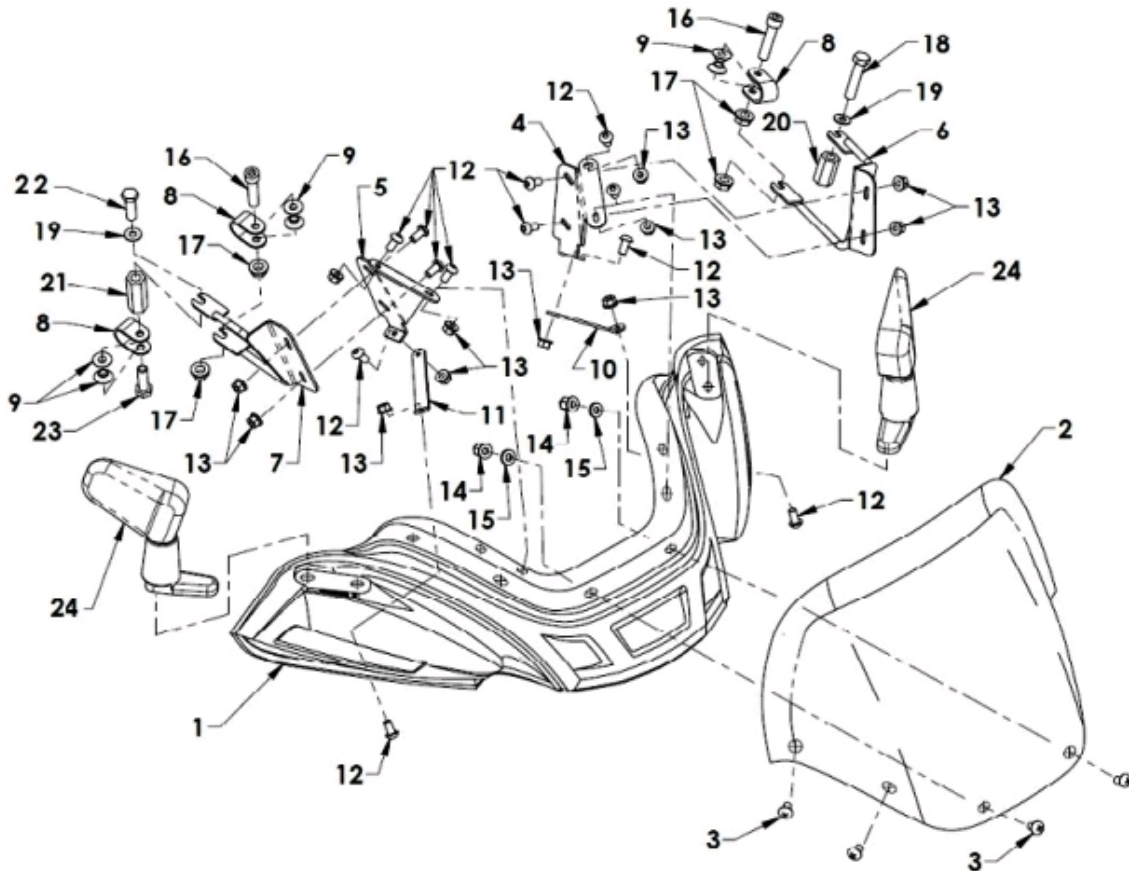
Stage: 9 Install mirrors on the windshield base using already drill holes, follow installation guide include in mirrors box.

Stage: 10 Fix fairing with already installed U-clamp, pressing firmly on the handlebar protection to avoid vibrations.

Vip-Air inc reserves the right to repair or replace free of charge, parts judged defective due to manufacturing or raw material defects, with a part of their choice. VIP-AIR also reserves the right to judge if damage is due to abusive use on behalf of the consumer either through improper maintenance or handling. Vip-Air inc. is not affiliated to any ATV Brand

Parts Deflector CAN-AM Outlander MODEL BRP-12

Ref.	# Number	Description	Qty.
1	# according to color	Deflector base Model BRP-12	1
2	54-999-XP	6 holes 17" clear windscreen	1
3	54-VIPA-1	Hex bolt 1/4" 20 NC X 5/8" L	6
4	VIP-350-G	5 holes, windshield, left support plate	1
5	VIP-351-D	5 holes, windshield, right support plate	1
6	VIP-352-G-356	Left quick attach bracket	1
7	VIP-353D-356	Right quick attach bracket	1
8	51-999-96	2 holes, U-Clamp 7/8 Black Sandtex	3
9	51-999-12	Aluminum cone washer	6
10	VIP-354-G	Lower left Support	1
11	VIP-355-D	Lower right support	1
12	51-999-37	Round head screw 6 sides hollow 1/4" X 5/8" lg	12
13	51-999-35	1/4 " nut	12
14	54-VIPA-2	1/4" 20 nc zinc nut	6
15	54-116125-001	Rubber washer	6
16	G1-114	6 sides bolt 3/8" X 2"	2
17	51-999-22	3/8" Flench nut	4
18	51-999-72	Metric bolt 10mm X 2 3/8"	1
19	51-999-70	Washer 3/8"	2
20	51-999-97	1 5/8" Support rod	1
21	51-999-98	2 1/4" Threaded Support rod	1
22	51-999-71	3/8" X 1 3/8" Hex bolt	1
23	51-999-39	3/8" X 1 3/4" Hex bolt	1
24	51-20565	Mirrors kit, Right & left	1



À CONSERVER AVEC LE MANUEL DU VTT QUAD

Défecteur Outlander 2012 & + Modèle BRP-12

Lire toutes les instructions avant l'installation

Vip-Air inc © Tous droits réservés Vip-Air inc.

Étape:1 Retirer le protège guidon temporairement.

Étape:2 Installer la tige d'appui 1"5/8 (51-999-97) au trou gauche déjà fileté en utilisant le boulon (51-999-72) visser le boulon de quelques tours à la main.

Étape:3 Installer un collet au guidon, coté gauche, Prendre soin d'avoir un excédant de filet de ½" à 5/8" quand celui-ci sera bien serré. *Exactement comme la figure #1*

Figure 1



Figure 2



Étape:4 installer le collet déjà pré-assemblé, à droite du guidon, suivi du dernier collet, garder une distance d'environ ¼" entre les deux collets. Important assurez-vous que tous les collets soient bien alignés les un aux autres. *Voir figure #2*

Étape:5 Remettre le protège guidon en place.

Étape:6 Installer les supports supérieurs & inférieurs gauches et droits à la base du pare-brise.

Étape:7 Installer les supports souder, gauche et droit, à l'extérieur des supports supérieur déjà installés au pare-brise, sans les serré final! *(ne pas tenir compte des collets, visibles sur la photo, déjà installés sur les guidons à l' étape 2)*

Fixation Gauche



Fixation Droite



Étape:8 Installer la visière à la base du pare-brise en utilisant les 6 vis à tête bombée, 6 rondelles de caoutchouc et 6 cônes écrous.

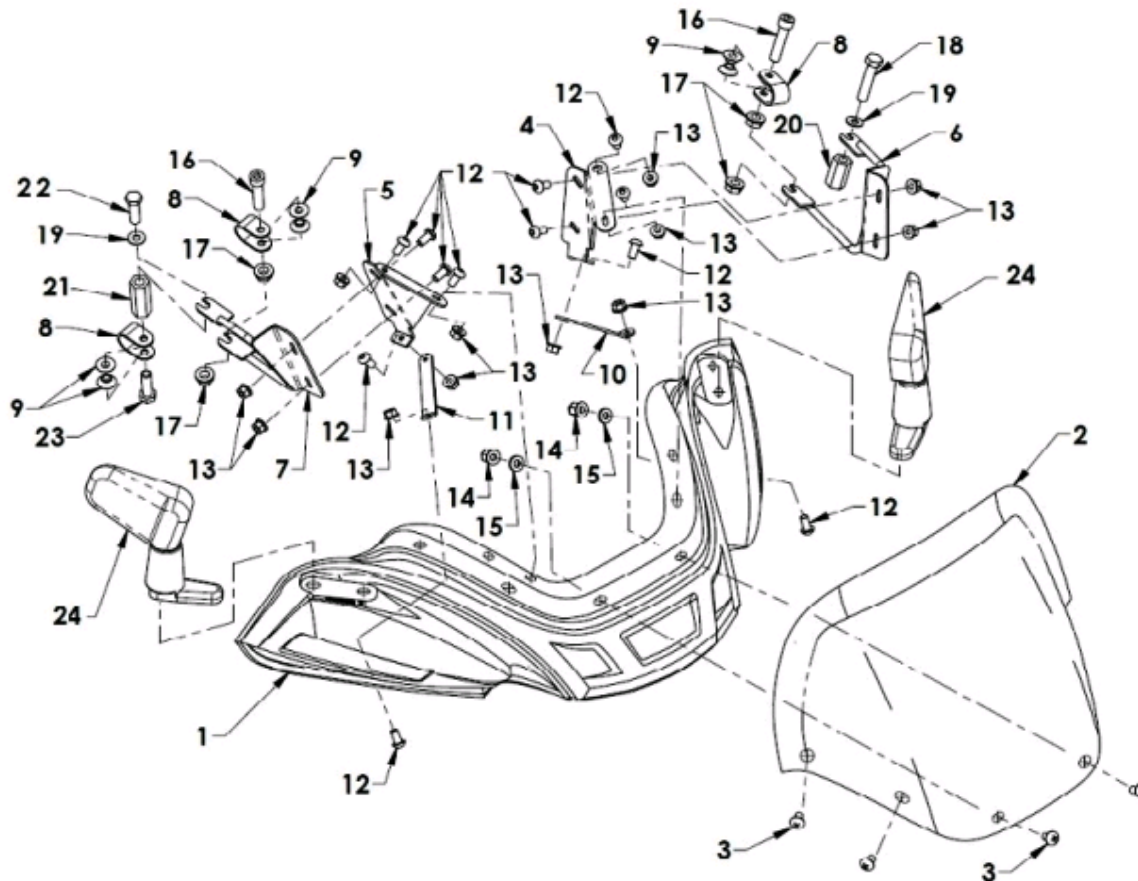
Étape:9 Installer les miroirs à la base du pare-brise déjà percé en prenant soin de lire le guide d'installation inclus dans la boîte des miroirs.

Étape:10 Fixer le carénage aux collets déjà installés sur les guidons en l'appuyant bien sur le protège guidon afin d'éviter les vibrations.

Vip-Air inc se réserve le droit de réparer ou de remplacer sans frais, à leur choix, toute pièce jugée défectueuse en raison d'un vice de matériaux ou de fabrication. Elle se réserve aussi le droit de déterminer si une mauvaise utilisation en a été la cause, soit par manque d'entretien, mauvaise utilisation ou une utilisation abusive de la part du client. VIP-AIR n'est associé à aucune marque de VTT

Pièces Pare-Brise CAN-AM Outlander Modèle BRP-12

Ref.	# Number	Description	Qty.
1	# selon la couleur	Base de déflecteur modèle BRP-12	1
2	54-999-XP	Visière Claire 6 trous 17"	1
3	54-VIPA-1	Boulon 1/4" 20 NCX 5/8" L	6
4	VIP-350-G	Plaque de support Pare-brise, 5 trous, Gauche	1
5	VIP-351-D	Plaque de support Pare-brise, 5 trous, Droite	1
6	VIP-352-G-356	Support d'attache rapide Gauche	1
7	VIP-353D-356	Support d'attache rapide Droite	1
8	51-999-96	Collet 7/8 Noir Sandtex 2 trous	3
9	51-999-12	Rondelle conique aluminium	6
10	VIP-354-G	Support inférieur Gauche	1
11	VIP-355-D	Support inférieur Droit	1
12	51-999-37	Vis à tête ronde à 6 pans creux 1/4" X 5/8" lg	12
13	51-999-35	Écrou 1/4 "	12
14	54-VIPA-2	Écrou 1/4" 20 nc zinc	6
15	54-116125-001	Rondelle de caoutchouc	6
16	G1-114	Boulon à 6 pans 3/8" X 2"	2
17	51-999-22	Écrou à rebord 3/8"	4
18	51-999-72	Boulon métrique 10mm X 2 3/8"	1
19	51-999-70	Rondelle 3/8"	2
20	51-999-97	Tige d'appui 1 5/8"	1
21	51-999-98	Tige d'appui filetée 2 1/4"	1
22	51-999-71	Boulon hex 3/8" X 1 3/8"	1
23	51-999-39	Boulon Hex 3/8" X 1 3/4"	1
24	51-20565	Ensemble de miroirs Gauche & Droit	1





Pour l'installation des poignées chauffantes.

Vous pouvez installer le contrôle de cette façon, c'est rapide à installer, nul besoin de couper le protège main ou de faire aucune modification.



Installation with heating grip

To install heating grip this way, Fast & easy to install, you don't have to cut the plastic hand guard or to make any modification.

